



RODLEX
Rotational Molding Company



КАНАЛИЗАЦИОННЫЕ НАСОСНЫЕ СТАНЦИИ

Превосходное решение для устройства наружных инженерных сетей
в малоэтажном строительстве.

Канализационные насосные станции RODLEX



Канализационная насосная станция КНС РОДЛЕКС™ в полиэтиленовом корпусе предназначена для отвода (перекачки) промышленных, дождевых, ливневых, хозяйственно-бытовых сточных вод в городские коллекторы, очистные сооружения, в места предполагаемого сброса.

Канализационные насосные станции РОДЛЕКС подходят для отвода любых сточных вод, активно используются в строительстве очистных сооружений и автономной канализации, загородных домов, дач, коттеджей и при строительстве дренажных систем.



КНС применяется в тех случаях, когда нет возможности произвести отвод канализационных и ливневых стоков самотеком.

Материал изготовления КНС

Корпус канализационной насосной станции изготовлен из первичного пищевого полиэтилена LLDPE методом ротационного формования, обладающего высокой прочностью и долговечностью.

Срок эксплуатации корпуса до 50 лет



Составные части конструкции КНС

Корпус канализационной насосной станции изготовлен из первичного пищевого полиэтилена LLDPE методом ротационного формования, обладающего высокой прочностью и долговечностью.

Диаметр КНС насосной станции РОДЛЕКС™ составляет 800 мм, высота корпуса КНС может составлять до 3500 мм и более, стандартный корпус бытовой насосной станции составляет 1500 мм и может быть удлинен до необходимой высоты стандартными универсальными горловинами РОДЛЕКС™ с шагом 500мм.



**Лотковая часть
RODLEX-R1**



**Горловина
RODLEX-G500UN**



**Винтовая крышка
RODLEX-UN800**



Конструктивные преимущества корпуса КНС RODLEX

Винтовая крышка RODLEX 800UN

В ребрах крышки имеются отверстия для крепления к горловине или колодцу, что предотвращает несанкционированное проникновение внутрь.

Удлиняющая горловина RODLEX G500UN

Предназначена для увеличения высоты колодца до необходимой (кратно 500 мм).

Дополнительные посадочные места (В=225 мм, Ш=145 мм)

Служат для вывода трубопровода при использовании изделия в качестве канализационной насосной станции или кессона.

Массивные ребра жесткости и сферические части

Предохраняют корпус изделия от деформации при давлении грунтов и грунтовых вод. Изделие не требует обратной засыпки пескоцементной смесью, что значительно снижает финансовые затраты при монтаже.

Уплотнительная резиновая манжета

Обеспечивает герметизацию соединений модулей колодца.

Технические характеристики частей корпуса КНС



Лотковая часть RODLEX R1

технические характеристики

Внешний диаметр горловины, мм.	800
Высота, мм.	500
Толщина стенки, мм.	8
Вес, кг.	13
Посадочные места верх (ВхШ), мм.	230x200

Горловина RODLEX G500UN

технические характеристики

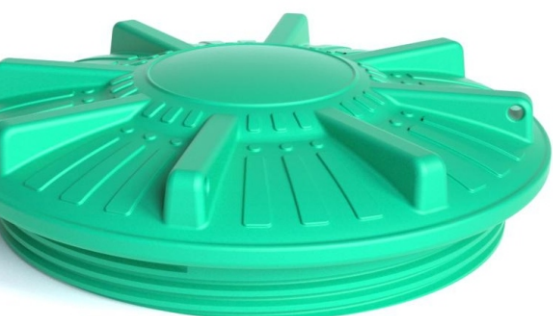
Диаметр, мм	800
Высота с резьбовой частью, мм	600
Высота удлиняющей части, мм	500
Толщина стенки, мм	8
Вес, кг	13
Посадочные места верх (ВхШ), мм	225x145



Крышка RODLEX 800UN

Технические характеристики

Диаметр, мм	800
Высота, мм	150
Толщина стенки, мм	7
Вес, кг	8



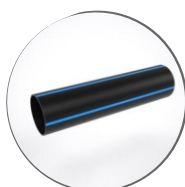
В корпус КНС по требованию заказчика могут быть установлены фекальные (канализационные), дренажные насосы и все необходимые дополнительные комплектующие.

В большинстве случаев в насосные станции для частного дома и использования в строительстве автономной загородной и дачной канализации устанавливаются стандартные насосы малой производительности Джилекс, Redrollo поплавкового типа с гибким или жестким трубопроводом. По требованию заказчика могут быть установлены более мощные KSB и Grundfos.

КНС RODLEX с насосом KSB Ama-Drainer



Насос KSB Ama-Drainer
Муфта компрессионная 32x1 1/4 с внешней резьбой



Труба ПНД 32 мм.



Угольник компрессионный 90°



Муфта компрессионная 32x1 1/4 с внутренней резьбой



Ниппель симметричный с резьбой 1 1/4

КНС RODLEX с насосом KSB Ama-Porter



Насос KSB Ama-Porter



Обратный клапан DN50



Труба ПНД 50 мм.



Фланец стальной DN50



Муфта компрессионная 50x1 1/4 с внутренней резьбой



Ниппель симметричный с резьбой 1 1/4



ООО Производственное объединение «СОЮЗ»

Тел. +7 (499) 322-19-45

info@po-souz.ru

www.polimer-plastik.com

